

Załącznik Nr 1
do Uchwały Nr
Rady Gminy Nowy Żmigród
z dnia

PRZEWODNICZĄCY
RADY GMINY NOWY ŻMIGRÓD

**MIEJSCOWY PLAN ZAGOSPODAROWANIA
PRZESTRZENNEGO NR 3/2023
W MIEJSCOWOŚCI MAKOWISKA**

CZEŚĆ GRAFICZNA
SKALA 1:1000

0 20 40 60 80m



LEGENDA

OBOWIĄZUJĄCE OZNACZENIA PLANU:

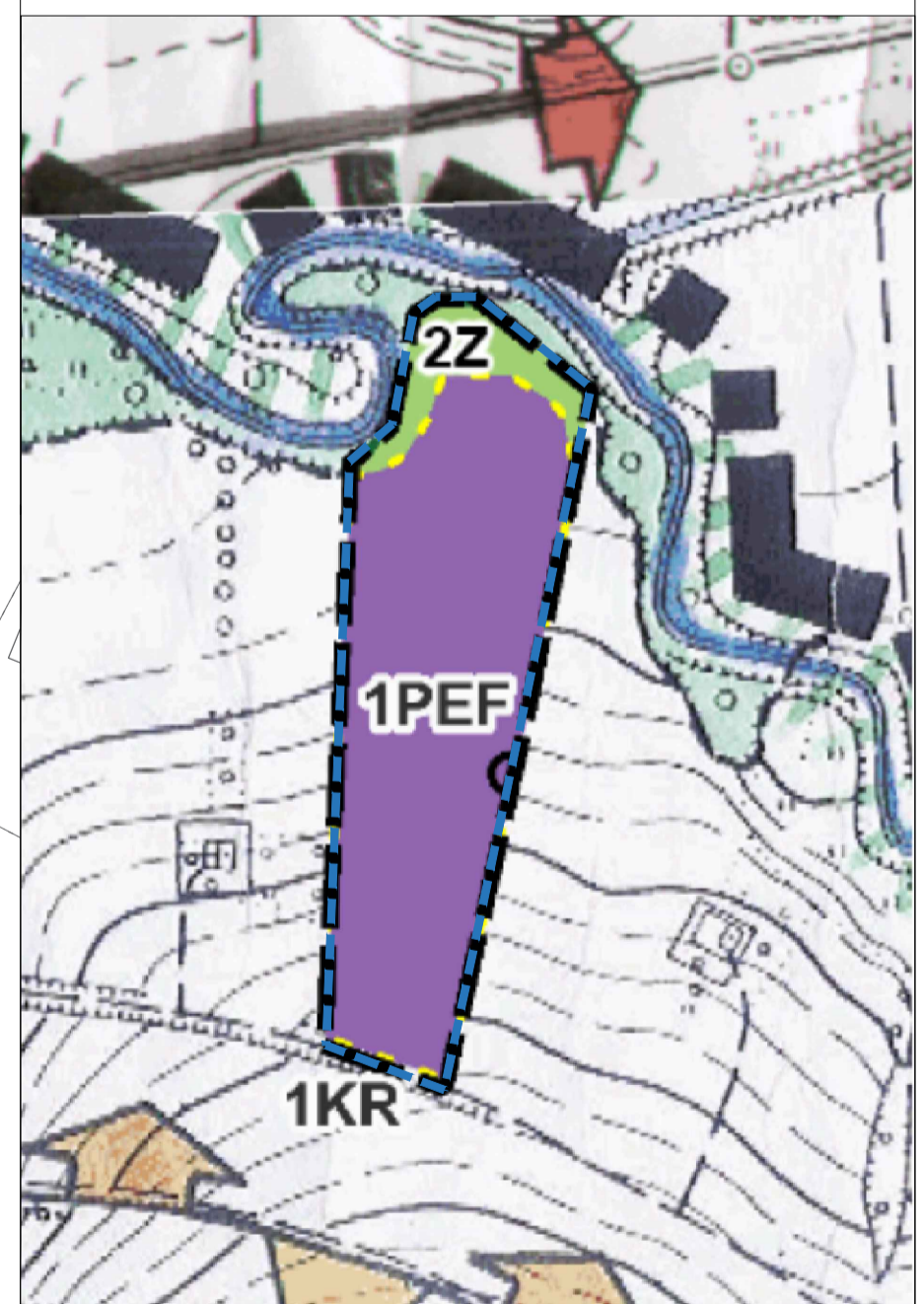
	granica obszaru objętego miejscowym planem zagospodarowania przestrzennego
	linia rozgraniczająca tereny o różnym przeznaczeniu lub różnych zasadach zagospodarowania
	nieprzekraczalna linia zabudowy
	1PEF teren elektrowni słonecznej
	1ZN teren zieleni naturalnej
	1KR teren komunikacji drogowej wewnętrznej
	granica strefy ochronnej związanej z ograniczeniami w zabudowie, zagospodarowaniu i użytkowaniu terenów oraz występowaniem znaczącego oddziaływania tych urządzeń na środowisko

OZNACZENIA INFORMACYJNE:

	część stanowiska archeologicznego Makowiska 8 AZP 112-72/84 - ślad osadniczy z epoki brązu/ okresu halsztackiego, na obszarze terenu 1PEF
	obszar Natura 2000

Część graficzna sporządzona została na mapie zasadniczej w postaci wektorowej, wykonanej w państwowym układzie współrzędnych geodezyjnych 2000, strefa VII, pochodzącej z państwowego zasobu geodezyjnego i kartograficznego Starostwa Powiatowego w Jasle.
Licencja nr GN-III.6642.2405.2022_1805_P.

**WYRYS ZE STUDYUM UWARUNKOWAŃ
I KIERUNKÓW ZAGOSPODAROWANIA
PRZESTRZENNEGO GMINY NOWY ŻMIGRÓD**



	granica opracowania mpzp nr 3/2023
	1PEF teren elektrowni słonecznej
	2Z teren zieleni
	1KR teren komunikacji drogowej wewnętrznej
	strefa ochrony związana z ograniczeniami w zabudowie oraz zagospodarowaniu i użytkowaniu terenu
	stanowisko archeologiczne: Makowiska 8 AZP 112-72/84
	granica obszaru Natura 2000

